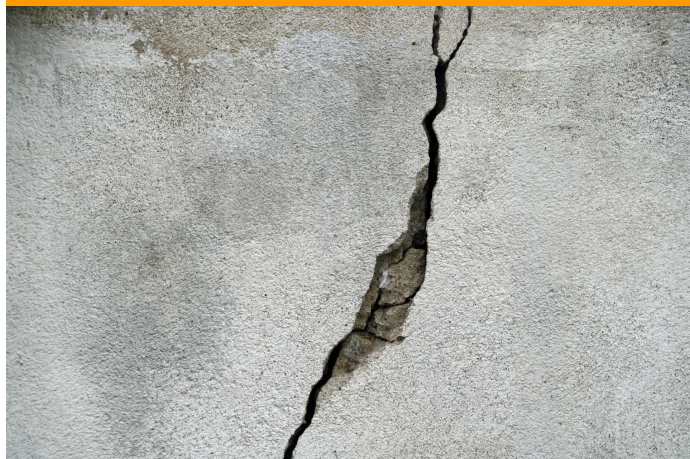


ENDUIT DE REBOUCHAGE SOUPLE—INTÉRIEURE ET EXTÉRIEURE



Enduit pâteux prêt à l'emploi, fortement dosé en résines et en fibres de verre.

Cet enduit offre une forte élasticité qui absorbe aisément les déformations du support.

AVANTAGES

- Economique (gain de temps, économie de produit).
- Application facile et rapide en donnant un résultat parfait.
- Élasticité permanente et durable.
- Idéal pour reboucher les fissures « vivantes ».
- Permet de supprimer les bandes de calicot.
- Résiste à l'eau.

DOMAINE D'APPLICATIONS

- Bouchage de fissures, trous (chevilles), saignées,...
- Jointoiement de plaques de plâtre, plâtres et plinthes, etc.
- Rattissage sur supports usuels du bâtiment (tête de vis de fixation plaque de plâtre).
- Réparation des parements en matériaux poreux (bois, plâtre, gypse, stuc, béton, mortier,...)
- Restauration de supports abîmés.

MODE D'EMPLOI :

ULB FLEX est prêt-à-l'emploi.

Dépoussiérer le support et éliminer les parties friables.

Ne jamais mouiller les supports avant application du ULB FLEX.

Appliquer à la spatule, à la lisseuse ou au couteau à enduire.

La consommation est d'environ 1.3 Kg / m² / mm d'épaisseur.

Le temps de séchage dépend du type de support, des conditions climatiques et de l'épaisseur d'application : prévoir environ 24h pour une épaisseur de 1mm.

Après séchage complet, le recouvrement peut se faire par tout type de peinture, d'enduits à base de plâtre ou prêts à l'emploi.

Dilution	Prêt à l'emploi
Consommation	1.3 Kg / m ² / mm d'épaisseur
Matériel d'application	Couteau à enduire, spatule

Précautions :

Consulter la Fiche de Données de Sécurité produit sur www.quickfds.fr.

Entreposer à l'abri du gel.

Ne pas recouvrir d'enduit à base de ciment.

Les renseignements fournis par la présente Fiche Technique sont donnés de bonne foi, à titre indicatif. Ils ne sauraient en aucun cas induire une garantie de notre part, ni engager notre responsabilité lors de l'utilisation de nos produits. Cette Fiche Technique annule et remplace toutes les versions antérieures. Euro Dorthz Production se réserve le droit d'apporter toute modification à ses produits et à cette fiche technique sans avis préalable. Notre clientèle voudra bien s'assurer, avant toute mise en œuvre, que la présente notice n'a pas été modifiée par

